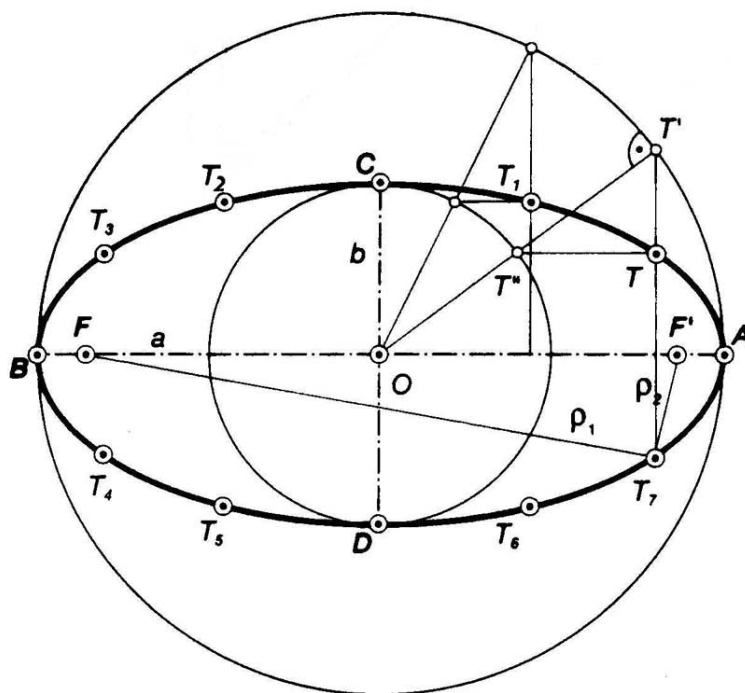


Definida la elipse por sus focos F y F' y un punto I de la misma, determinar sus ejes y trazar la curva cónica.

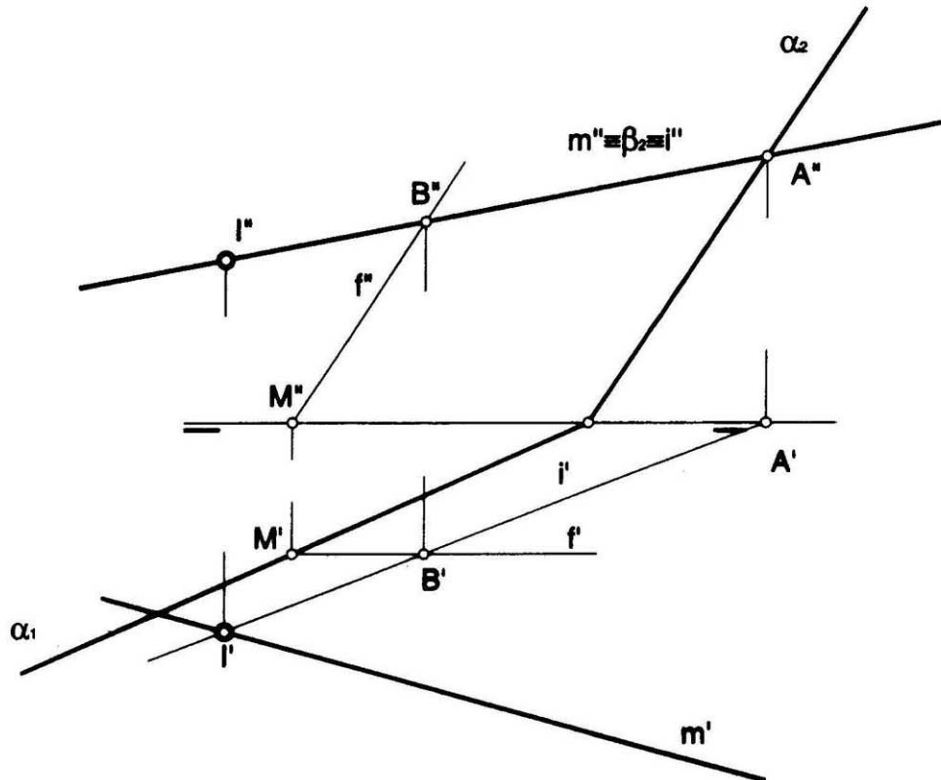


OPCIÓN A

PARTE II : SISTEMA DIÉDRICO

Calificación máxima: 2.5 puntos

Hallar el punto de intersección de la recta dada m con el plano α dado.

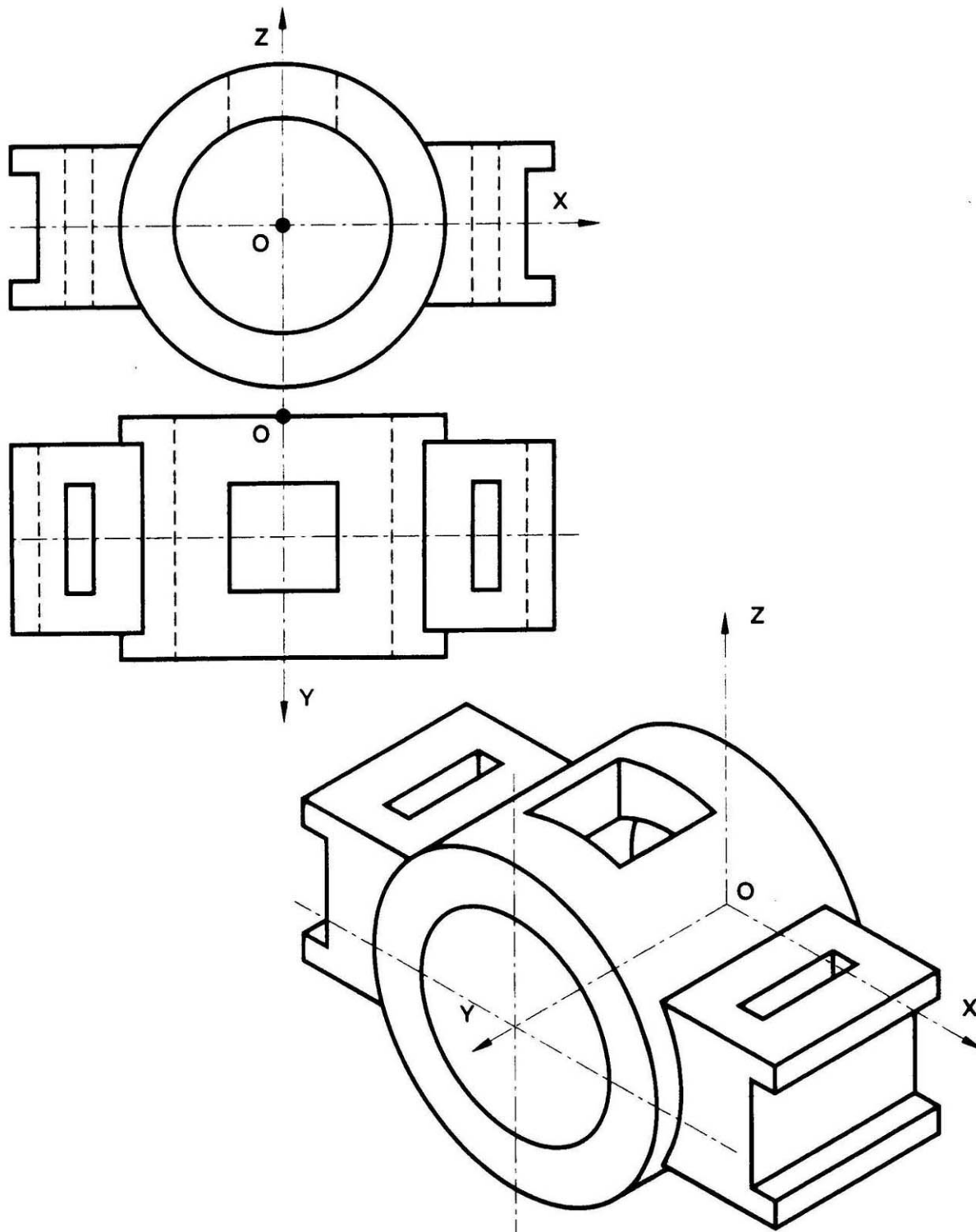


OPCIÓN A

PARTE III : REPRESENTACIÓN DE PERSPECTIVAS

Calificación máxima: 2.5 puntos

Ajustándose a los ejes del Sistema que se facilitan dibujar, a escala 1/1, el Dibujo Isométrico (sin coeficiente de reducción) de la pieza dada por sus proyecciones. Tomar las medidas de las vistas. No dibujar las líneas ocultas. Colocar la Perspectiva según la orientación de los ejes y del punto origen (O) que se indica.

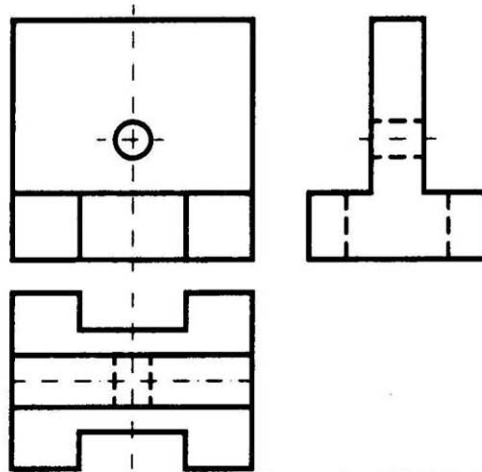


OPCIÓN A

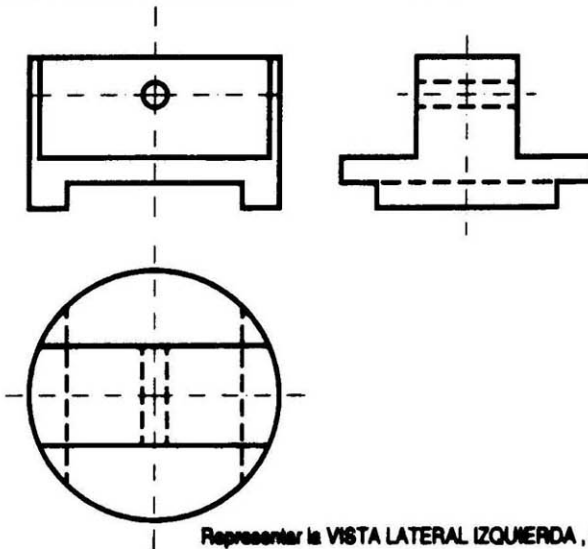
PARTE IV : NORMALIZACIÓN Y TÉCNICAS GRÁFICAS

Calificación máxima: 2.5 puntos

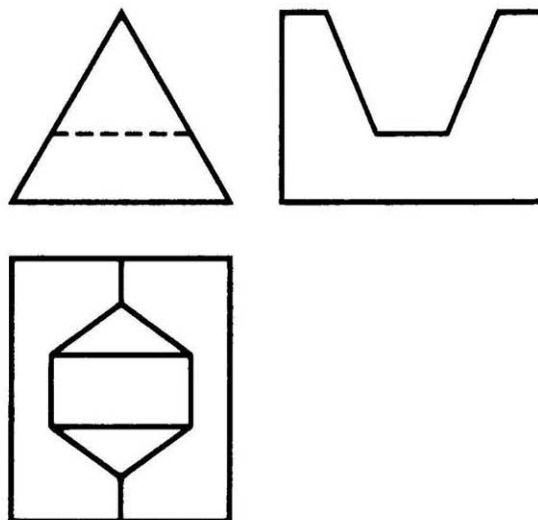
Representar la 3ª vista que se pide al lado de cada ejercicio, con todas sus líneas.



Representar el ALZADO, si conocemos la planta y la vista lateral izquierda



Representar la VISTA LATERAL IZQUIERDA, si conocemos el alzado y la planta



Representar la PLANTA, si conocemos el alzado y el perfil izquierdo